



احداث نیروگاه‌های تجدید پذیر و پاک

۱- هدف: تسهیل در فرآیند احداث و اتصال نیروگاه‌های تجدید پذیر و پاک

۲- دامنه کاربرد: متقاضیان احداث نیروگاه‌های تجدید پذیر و پاک

۳- مراجع:

دستورالعمل اتصال نیروگاه‌های پاک و تجدید پذیر به شبکه

۳- تعاریف:

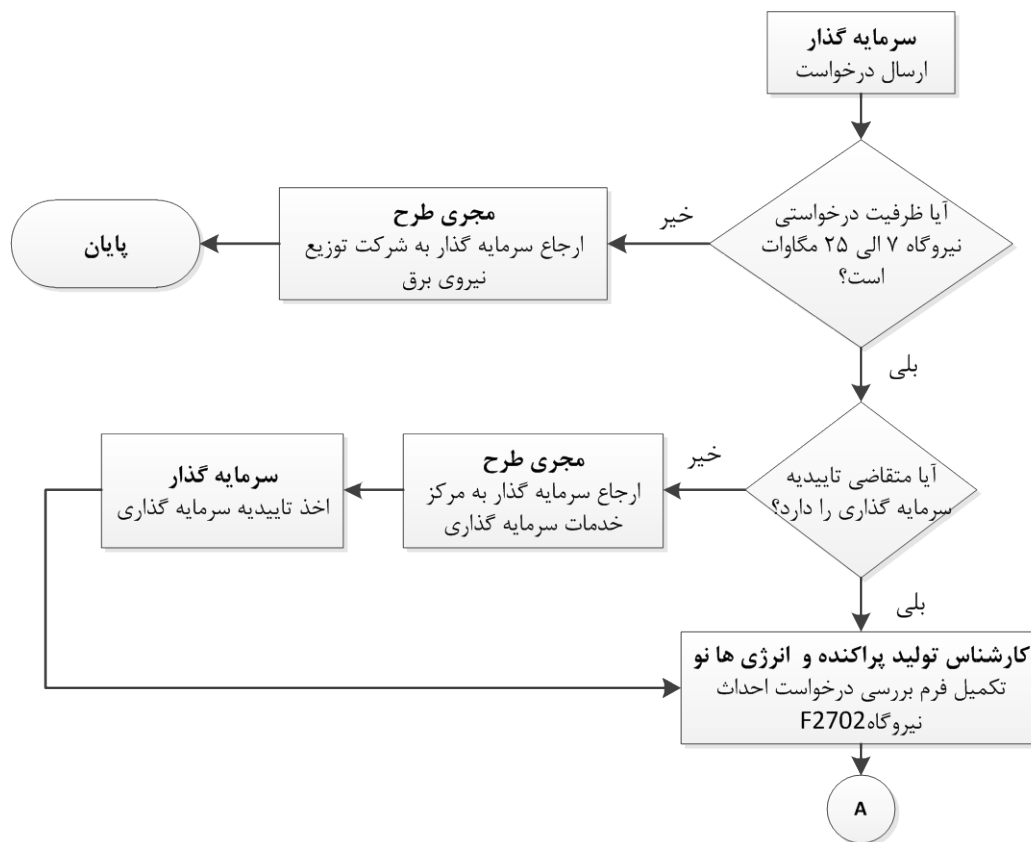
- نیروگاه تجدید پذیر و پاک: مجموعه‌ای از دستگاه‌ها و تاسیسات، که بهره برداری از آن بصورت یک واحد تولید برق تجدید پذیر و پاک است که بهره برداری از آن بصورت متصل به شبکه از نظر فنی امکان پذیر می باشد.

- سرمایه گذار: اشخاص حقیقی یا حقوقی که به تنهایی یا با مشارکت یکدیگر متقاضی احداث نیروگاه تجدید پذیر و پاک برای تولید برق و عرضه تمام یا بخشی از آن به شبکه، می باشند.

۴- مسئولیت اصلی: مسئولیت اجرایی این روش اجرایی بر عهده‌ی مجری طرح تولید پراکنده می‌باشد.

۵- روند نمای اقدامات:

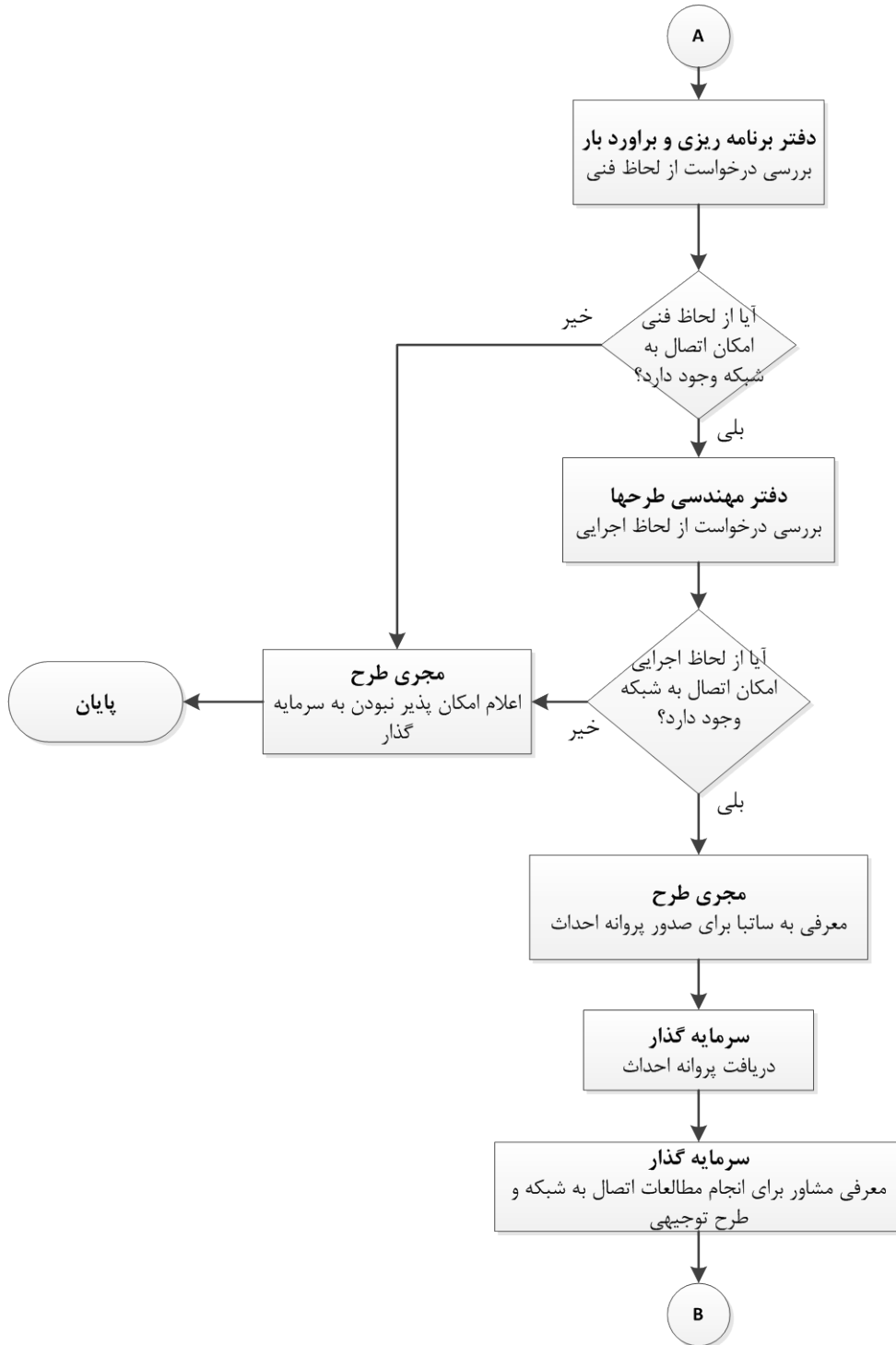
۵-۱- صدور مجوز:



تهیه کننده:	تأیید کننده:	تصویب کننده:	مهر توزیع:
کارشناس بهره‌گیری از انرژی‌های نو و تولید پراکنده	مجری طرح تولید پراکنده	معاون برنامه‌ریزی و تحقیقات	



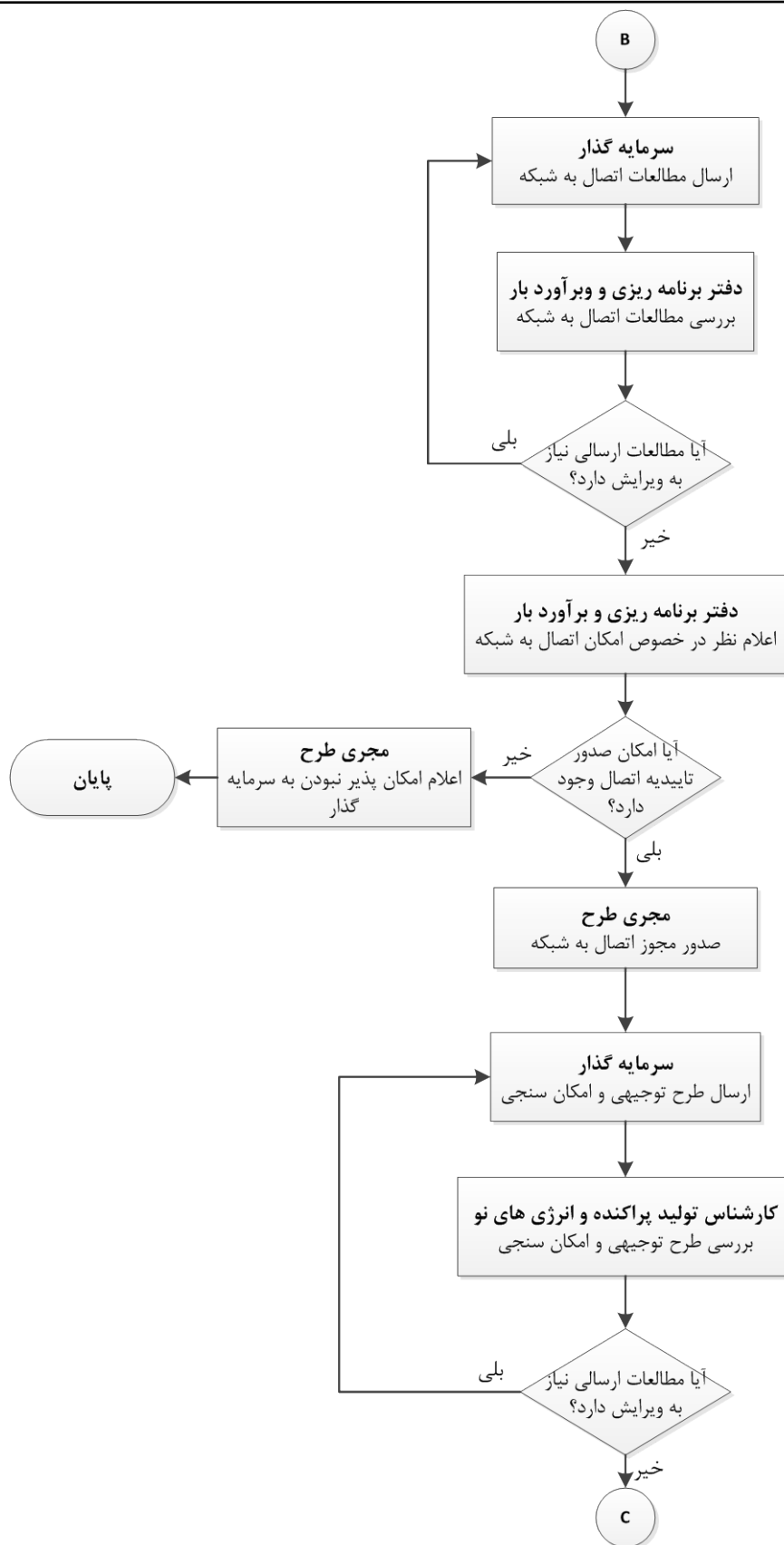
احداث نیروگاه‌های تجدید پذیر و پاک



تهیه کننده: کارشناس بهره‌گیری از انرژی‌های نو و تولیدپراکنده	تأییدکننده: مجری طرح تولیدپراکنده	تصویب کننده: معاون برنامه‌ریزی و تحقیقات	مهر توزیع:
--	--------------------------------------	---	------------



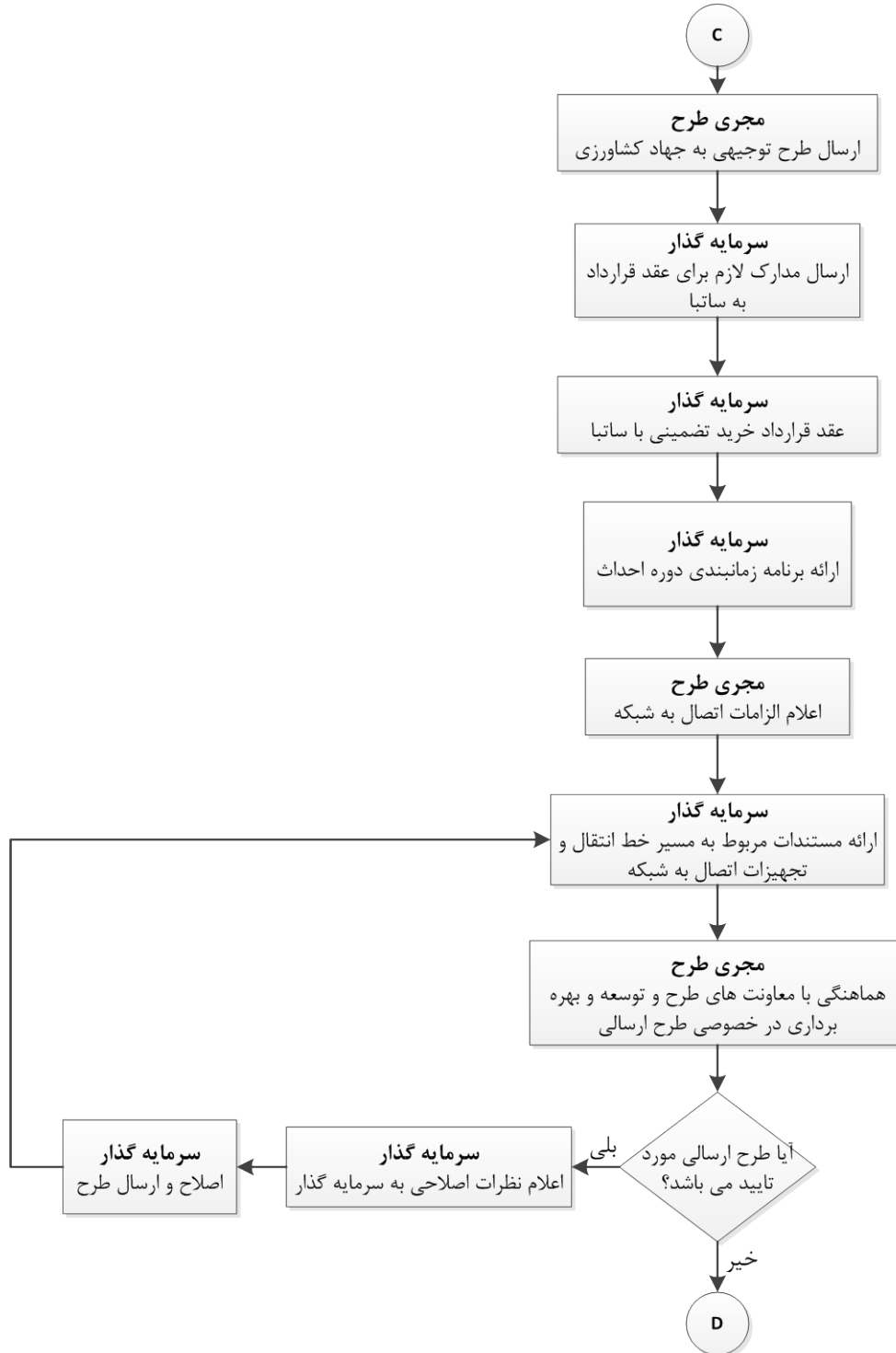
احداث نیروگاه‌های تجدید پذیر و پاک



تهیه کننده: کارشناس بهره‌گیری از انرژی‌های نو و تولید پراکنده	تأیید کننده: مجری طرح تولید پراکنده	تصویب کننده: معاون برنامه‌ریزی و تحقیقات	مهر توزیع:
---	--	---	------------



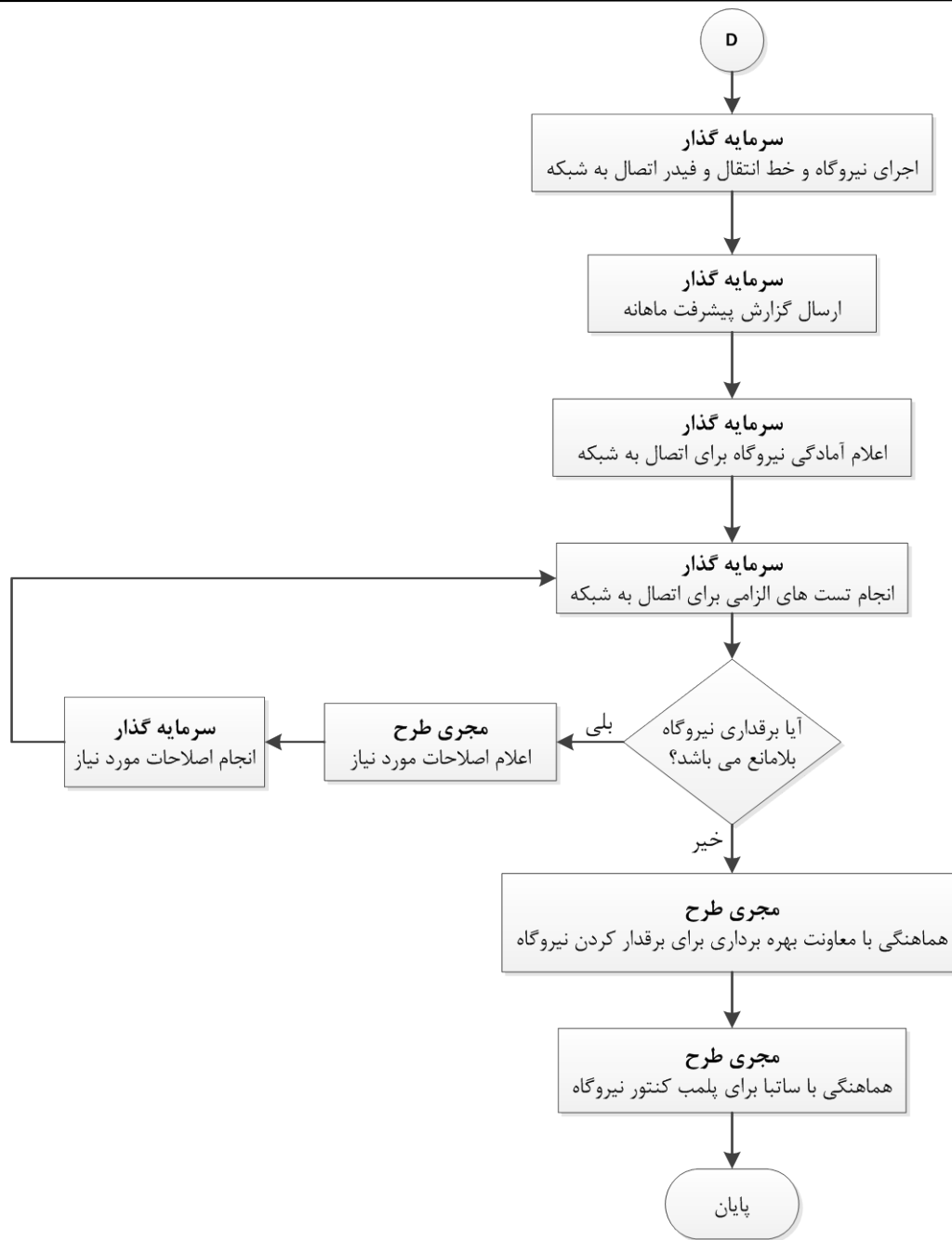
احداث نیروگاه‌های تجدید پذیر و پاک



تهیه کننده: کارشناس بهره‌گیری از انرژی‌های نو و تولیدپراکنده	تأییدکننده: مجری طرح تولیدپراکنده	تصویب کننده: معاون برنامه‌ریزی و تحقیقات	مهر توزیع:
--	--------------------------------------	---	------------



احداث نیروگاه‌های تجدید پذیر و پاک



تهیه کننده: کارشناس بهره‌گیری از انرژی‌های نو و تولیدپراکنده	تأییدکننده: مجرى طرح تولیدپراکنده	تصویب کننده: معاون برنامه‌ریزی و تحقیقات	مهر توزیع:
--	--------------------------------------	---	------------



احداث نیروگاه‌های تجدید پذیر و پاک

۷- شرح اقدامات:

فرآیند احداث نیروگاه‌های تجدیدپذیر و پاک با درخواست متقاضی سرمایه‌گذاری آغاز می‌گردد. چنانچه متقاضی درخواست احداث نیروگاه با ظرفیت کمتر از ۷ مگاوات را داشته باشد درخواست به شرکت توزیع نیروی برق استان ارجاع داده خواهد شد. برای درخواست‌های با ظرفیت ۷ تا ۲۵ مگاوات در صورتیکه سرمایه‌گذار دارای تاییدیه سرمایه‌گذاری نباشد متقاضی به منظور دریافت تاییدیه به مرکز خدمات سرمایه‌گذاری استان ارجاع داده خواهد شد.

در صورت دارا بودن تاییدیه سرمایه‌گذاری، درخواست به منظور بررسی اولیه امکان اتصال به شبکه به دفتر برنامه ریزی و برآورد بار ارجاع خواهد شد و در صورت امکان اتصال به شبکه درخواست سرمایه‌گذار طی نامه ای به ساتبا برای اخذ پروانه احداث معرفی خواهد شد و در غیر اینصورت امکان پذیر نبودن درخواست به سرمایه‌گذار اعلام خواهد شد.

پس از اخذ پروانه احداث سرمایه‌گذار ملزم به انجام مطالعات اتصال به شبکه و طرح توجیهی و امکان‌سنجی برای اخذ زمین می‌باشد. پس از اخذ مجوز اتصال به شبکه و عقد قرارداد اجاره زمین سرمایه‌گذار قرارداد خرید تضمینی برق را با ساتبا منعقد می‌نماید. در طی مراحل احداث نیروگاه الزامات و مستندات لازم برای اتصال به شبکه به سرمایه‌گذار اعلام خواهد شد. پس از انجام تست‌های لازم و پس از هماهنگی با معاونت بهره‌برداری و ساتبا کنتور نیروگاه پلمب و دوره بهره‌برداری تجاری آغاز خواهد شد.

۸- اطلاعات مدون مرتب:

- فرم بررسی درخواست احداث نیروگاه به شماره F۲۷۰۲

تهیه کننده: کارشناس بهره‌گیری از انرژی‌های نو و تولیدپراکنده	تأییدکننده: مجری طرح تولیدپراکنده	تصویب کننده: معاون برنامه‌ریزی و تحقیقات	مهر توزیع:
---	--------------------------------------	---	------------